



Voor een betere bereikbaarheid: Duim Omhoog in grote lijnen

Wat?

Duim Omhoog is een laagdrempelige manier om vanuit een kleine kern vervoer te organiseren van en naar de dichtstbijzijnde grote kern waar veel bewoners heengaan voor allerlei voorzieningen.

Het is als bewonersinitiatief ontwikkeld en uitgevoerd in het dorp Heeg in aansluiting op de dorpsvisie.

Waarom?

Met deze nieuwe manier van vervoer

help je medebewoners voor wie het lastig reizen is is minder autoverkeer tussen de kleine en de grote kern nodig vul je de gaten in het openbaar vervoer maak je een gastvrij gebaar naar toeristen zonder fiets of auto.

Hoe?

Duim Omhoog is een liftstelsel. Aan beide kanten van de meest gebruikte route tussen de kleine en de grote kern wordt een liftpaal geplaatst. Via uitgebreide communicatie in de kleine kern wordt aan alle bewoners helder gemaakt: als je een medebewoner of gast bij de paal ziet staan en je gaat toch die kant op met nog een lege zitplaats in de auto, neem die persoon dan mee. Een informatieve website ondersteunt het liftstelsel.

meer info: www.duim-omhoog.nl

Kost het geld?

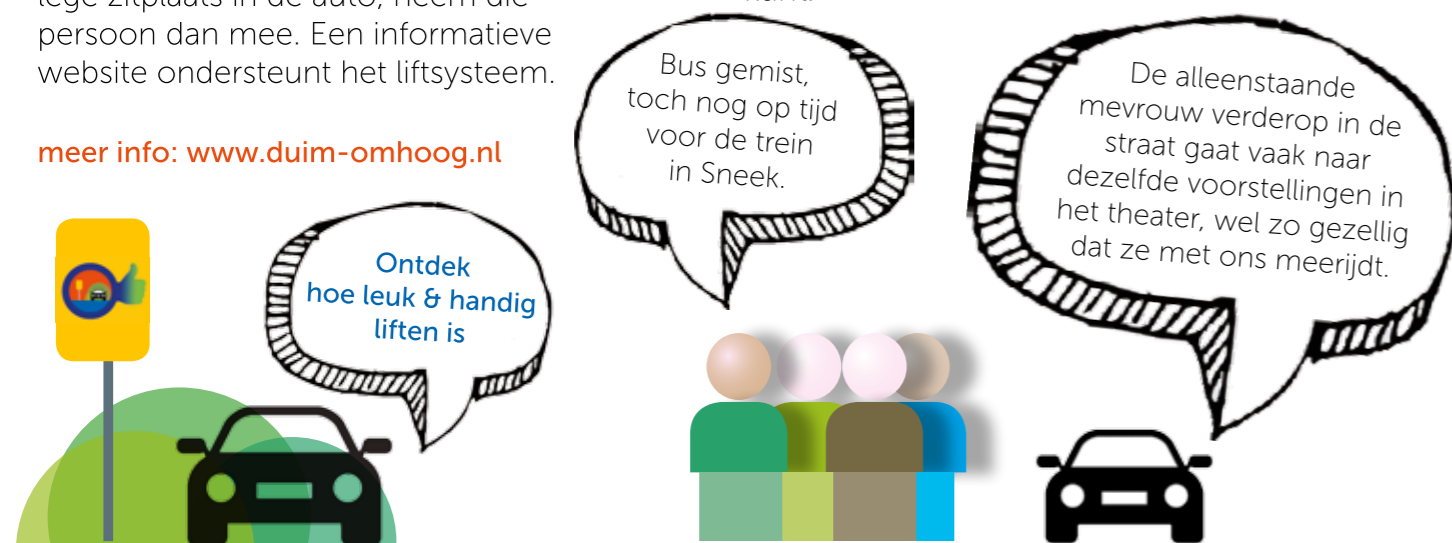
Nee, het principe van Duim Omhoog is dat het lifters geen geld kost en chauffeurs geen geld oplevert. Het staat lifter en chauffeur echter vrij iets anders overeen te komen.

Werkt het?

Ja, het werkt. In Heeg hebben we de ervaring dat je bij de liftpaal in het dorp heel snel weg bent. Bij de liftpaal in Sneek duurt het meestal iets langer. Na 1 jaar is in Heeg een enquête uitgevoerd in het dorp. De bekendheid van bewoners en gasten met liftstelsel bleek ruim 95%. Bijna de helft van de ondervraagden gaf aan één of meer keren een lift te hebben aangeboden of als lifter te zijn mee genomen. Gemiddeld kreeg het liftstelsel een waardering van 8,2.

Ook geïnteresseerd?

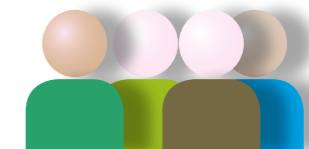
De werkgroep Duim Omhoog deelt graag haar ervaringen en ontwikkelde materialen met andere dorpen en (stads)buurten die hun bereikbaarheid willen verbeteren. Onze kennis, ontwerpen, nieuwsbrieven, enquêtes en andere documenten stellen wij ter beschikking. Alles is te kopiëren en graag leggen wij uit hoe u zelf aan de slag kunt.



Je eigen liftstelsel in 10 stappen



Stel een werkgroep samen.



Maak een begroting voor aanschaf van de liftpalen en communicatieactiviteiten en zorg voor dekking.



Maak een communicatieplan.



Bepaal de meest gebruikte route en zoek 2 locaties uit voor de liftpalen.



Regel toestemming bij de gemeente voor het plaatsen van de palen.



Plaats de palen



Zorg voor een (feestelijke) aftrap/opening die aandacht genereert.



Ga zelf een paar keer bij de liftpaal staan zodat je uit eigen ervaring kunt vertellen.



Hang op strategische plekken in het dorp posters en banners op. Plaats op strategische plekken bakjes met informatiekaartjes om mee te nemen.



Communiceer regelmatig over het gebruik van het liftstelsel in de dorps-/buurkrant, op bijeenkomsten, tijdens festivals, etc



meer info: www.duim-omhoog.nl